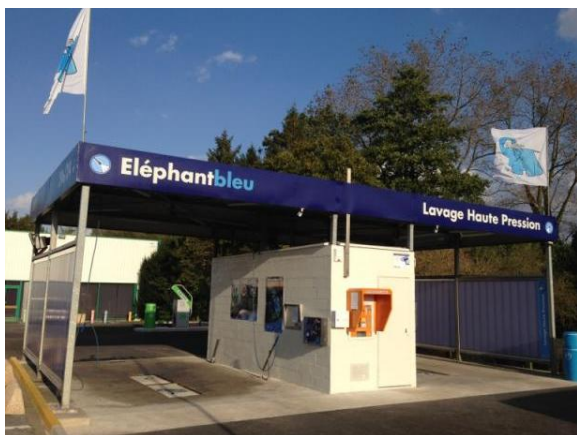




### Centre de lavage auto Eléphant Bleu de Bailleul (59)

### Un deuxième service de proximité pour la ville



Laver sa voiture n'est pas seulement une préoccupation esthétique ou d'image. Le lavage est une question d'hygiène (pour assainir l'air intérieur), de sécurité (pour améliorer la visibilité) et d'entretien (pour préserver sa carrosserie). **A Bailleul, Eléphant Bleu a ouvert un deuxième centre de lavage auto.** Ce nouveau centre est également équipé de tous les équipements nécessaires pour un lavage extérieur et intérieur efficace et de qualité.

Mais, pour laver sa voiture, il y a les bonnes et les mauvaises pratiques. Décryptage d'un mode de consommation plus écologique qu'on ne le croit et conseil du centre Eléphant Bleu de Bailleul pour mieux entretenir son véhicule.

### Lavage auto en station VS lavage à domicile

Laver son véhicule à grandes eaux en dehors des aires équipées de fosses à décantation et séparateurs d'hydrocarbures est interdit (article L 1331-10 du Code de la santé publique). Pourquoi ? Parce qu'en s'infiltrant dans le sol, les eaux résiduelles très polluées du lavage (huile de moteur, métaux lourds, phosphates, hydrocarbures...) contaminent les nappes phréatiques, la faune et la flore.

Le lavage en station, la bonne solution :

- Les eaux de lavage sont traitées.
- **Un lavage à la haute pression consomme en moyenne 60 litres d'eau contre 200 litres d'eau pour un lavage à domicile.** Pour cette raison, le lavage haute pression est qualifié de « système économiseur d'eau » par le Ministère de l'Environnement, du Développement Durable et de l'Energie.

#### Faire du lavage auto, un acte écologique

##### La solution Eléphant Bleu :

- Limitation de la consommation d'eau
  - Exploitation des systèmes les plus économiques en eau (haute pression)
- Préservation de la qualité de l'eau
  - Utilisation d'un savon biodégradable
- Maîtrise des impacts sanitaires et environnementaux
  - Traitement des eaux usées et recyclage des déchets

#### Le saviez-vous ?

En France, le lavage des véhicules représente, une consommation d'eau potable de près de 65 millions de m<sup>3</sup>. Sur la base de 7 lavages/an, on estime à 95 000 tonnes, la quantité d'éléments polluants contenue dans les eaux de lavage, soit de quoi polluer 95 millions de m<sup>3</sup>, l'équivalent de la consommation annuelle d'eau potable des foyers d'une agglomération telle que Lyon ou Marseille. Parmi ces polluants on trouve : 26 000 kg d'hydrocarbure, 1 449 kg de chrome, 1 433 kg de plomb ou encore 1 108 kg de nickel.

### Le portique automatique Eléphant Bleu, un système breveté



Eléphant Bleu a développé un système de lavage automatique égalant la qualité de lavage du système Haute Pression, tout en évitant les micros rayures générées par le frottement des brosses sur la carrosserie.

Conseil : Mieux vaut nettoyer sa voiture régulièrement avec un lavage rapide, efficace et économique qu'occasionnellement. Un nettoyage ponctuel coûte plus cher, nécessite plus de temps et n'améliore pas la préservation de son véhicule. Les portiques automatiques Eléphant Bleu proposent jusqu'à 6 programmes de lavage à partir de 4 €.



# Eléphantbleu

**Eléphant Bleu de Bailleul, un centre dédié au lavage des véhicules : simple, efficace et économique**

« A Bailleul, ce nouveau centre Eléphant Bleu situé en centre-ville vient compléter l'offre de lavage d'un autre centre Eléphant Bleu existant localisé dans la zone industrielle de la ville. Avec ces deux centres, nous proposons une offre de lavage complète (lavage à la haute pression et lavage automatique) adaptée à toute la clientèle. Et en quelques semaines seulement, on tire déjà un bilan positif de l'activité de ce nouveau centre ».

[citation du franchisé du centre Eléphant Bleu de Bailleul]

## Les caractéristiques du nouveau centre Eléphant Bleu de Bailleul :

### **Lavage haute pression : 2 pistes couvertes - 6 positions de lavage**

**Jet atomisé** d'eau chaude savonneuse à 60°C, température optimale pour une meilleure efficacité du savon.

**Lance brevetée légère et maniable**, idéale pour décroasser les bas de caisse et les soubassements particulièrement touchés par la boue et le sel.

**Conseils :** Appliquer une pulvérisation sur les jantes sèches avec le lave-jantes. Le produit agit pendant le lavage.

Sur une voiture particulièrement sale, la position « pré-lavage » (eau chaude savonneuse projetée en basse pression) permet de détremper la voiture et de faciliter le retrait des saletés tenaces.

Diriger le jet en dessous de l'habitacle pour laver les composants mécaniques, directement exposés aux ravages de l'hiver, ainsi que dans les rainures pour désincruster tous les résidus.

### **Lavage Intérieur : 1 aspirateur ouvert**

**Longueur du tuyau et puissance d'aspiration** adaptées à l'usage spécifique du nettoyage des voitures.

**Optimisation du temps imparti par un jeton** calculé pour que l'automobiliste puisse nettoyer le sol, les sièges et le coffre sans précipitation.

**Conseil :** Aspirer le véhicule avant de le laver et utiliser le *tape-tapis* mis à disposition.

### **Espace Vente**

**Une borne automatique** pour la distribution de jetons et clés de lavage pour assurer un service non stop (CB et billets acceptés).



**Centre de lavage Eléphant Bleu :** 225 rue de Lille 59270 BAILLEUL

**Eléphant Bleu-Hypromat :** Alexandre Coutant, Responsable Animation, 03.88.69.23.94, [alexandre.coutant@hypromat.com](mailto:alexandre.coutant@hypromat.com)

**Service Presse CommLC :** Stéphanie Videla, 01.34.50.22.36, [svidela@commLc.com](mailto:svidela@commLc.com)