



## Laver sa voiture en hiver préserve carrosserie et environnement

C'est bien connu, l'hiver on se passe volontiers de laver sa voiture. Temps maussade, pluie, gel, journées courtes... sont autant de raisons qui nous dissuadent de passer à l'acte. Et puis à quoi bon les laver puisque la pluie s'en charge ?

Loin de mesurer les bénéfices du lavage de son véhicule l'hiver, l'automobiliste soupçonne encore moins l'impact qu'il peut avoir sur l'environnement.

### L'hiver, saison propice à la corrosion



L'automobiliste préfère laver sa voiture aux beaux jours et pourtant, c'est l'hiver qu'elle subit le plus d'agressions. En plus des boues et résidus d'hydrocarbures qui s'accumulent, le sel déposé sur les routes est particulièrement corrosif pour la carrosserie, le châssis et tous les composants mécaniques exposés. Laver régulièrement sa voiture, particulièrement l'hiver, permet de préserver son véhicule.

### Eléphant Bleu, un centre dédié au lavage des véhicules : simple, efficace et économique

#### Système haute pression

- **Jet atomisé (90 Bar)** d'eau chaude savonneuse à 60°C, température optimale pour une meilleure efficacité du savon
- **Lance brevetée légère et maniable**, idéale pour décroasser les bas de caisse et les soubassements particulièrement touchés par la boue et le sel
- **Sans contact pour le véhicule**, ce système évite les rayures
- **Pistes couvertes dotées d'un système hors gel** pour un lavage tout confort même par grand froid

#### Lavage automatique

- **Système mixte** entre Haute Pression et brosses. Le portique automatique Eléphant Bleu est un procédé breveté qui offre les garanties d'un lavage respectueux de la carrosserie
- **Utilisation de brosses en mousse émulsifiée**, prélavées à la Haute Pression → Elimination du risque de rayures
- **Prélavage de la carrosserie à la Haute Pression** → Optimisation du lavage
- **Déminéralisation de l'eau de rinçage** combinée à une puissante soufflerie → Suppression des traces de calcaire ( finition anti-traces)



**Conseil :** Sur une voiture particulièrement sale, la position « pré-lavage » à l'eau chaude savonneuse projetée en basse pression permet de détremper la voiture et de faciliter le retrait des saletés tenaces.

#### Contact Eléphant Bleu :

Alexandre Coutant : [alexandre.coutant@hypromat.com](mailto:alexandre.coutant@hypromat.com)

Tél. 06 70 52 40 83 - 03 88 69 23 69

ZI - 15 rue du Travail, BP 47, 67723 Hoerdtsheim

[www.elephantbleu.com](http://www.elephantbleu.com)



#### Contact Service Presse Commlc :

Marie-Laure Le Gallo : [mlegallo@commlc.com](mailto:mlegallo@commlc.com)

Tél. 01 34 50 22 36

87 bis bd Clemenceau, 95240 Corneilles en Paris

[www.commlc.com](http://www.commlc.com)



## Voiture sale = pollution ambulante

Si laver sa voiture l'hiver la protège de la corrosion, cela limite également une pollution passive insoupçonnée. La pluie, plus fréquente à cette saison, dissémine dans la nature les polluants chimiques ou organiques accumulés sur la carrosserie (huile de moteur, métaux lourds, résidus de pneus et de plaquettes de freins, phosphates, hydrocarbures). Ils finissent par pénétrer les sols et polluer les nappes phréatiques.

Le seul moyen de maîtriser ce déferlement nuisible : laver sa voiture dans un centre de lavage.

### Le saviez-vous ?

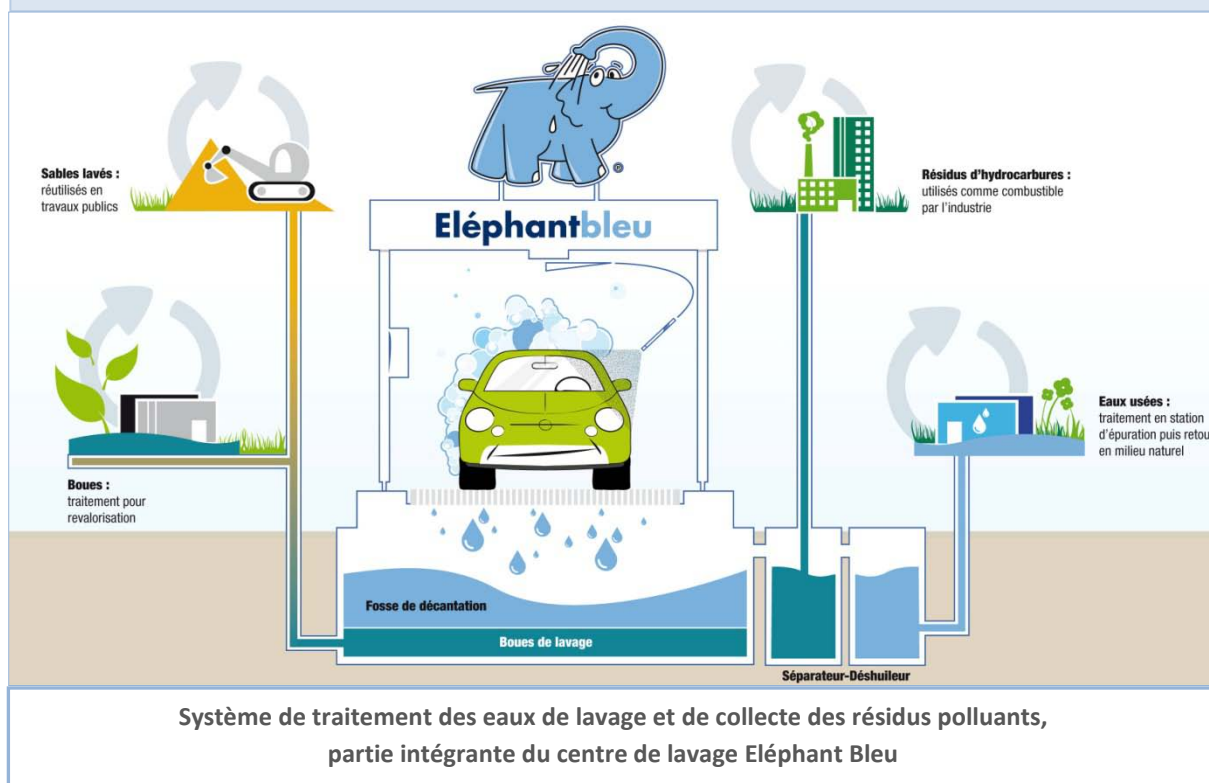
Sur la base de 7 lavages/an, on estime à 95 000 tonnes, la quantité d'éléments polluants contenue dans les eaux de lavage, soit de quoi polluer 95 millions de m<sup>3</sup>, l'équivalent de la consommation annuelle d'eau potable des foyers d'une agglomération telle que Lyon ou Marseille.

Parmi ces polluants on trouve :

26 000 kg d'hydrocarbure, 1 449 kg de chrome, 1 433 kg de plomb ou encore 1 108 kg de nickel

Pour éviter cette pollution passive, tous les centres Eléphant Bleu répondent à un cahier des charges très strict et sont équipés en série d'un système de traitement des eaux de lavage en deux étapes :

- **Prétraitement des effluents** : bac de décantation des eaux usées par piste pour séparer les boues des eaux usées ; séparateur d'hydrocarbures pour isoler les hydrocarbures
- **Traitement des déchets** : les boues retenues dans les fosses de décantation et dans le séparateur d'hydrocarbures sont collectées et traitées par des entreprises agréées, dans des stations d'épuration et de transformation.



**Conseil** : Préférer le lavage des véhicules dans un centre professionnel plutôt qu'à domicile. L'article L 1331-10 du Code de la santé publique stipule que « Tout déversement d'eaux usées autres que domestiques dans le réseau public de collecte doit être préalablement autorisé ». Cette infraction est passible de 10 000 € d'amende.

**En ce mois de février, laver sa voiture dans un centre de lavage fait partie des bons réflexes à avoir pour préserver sa voiture et réduire son impact sur l'environnement.**