



L'eau a ses ambassadeurs

1 centre collecte le poids d'1 éléphant en polluants tout en restituant plus de 95% de l'eau de lavage

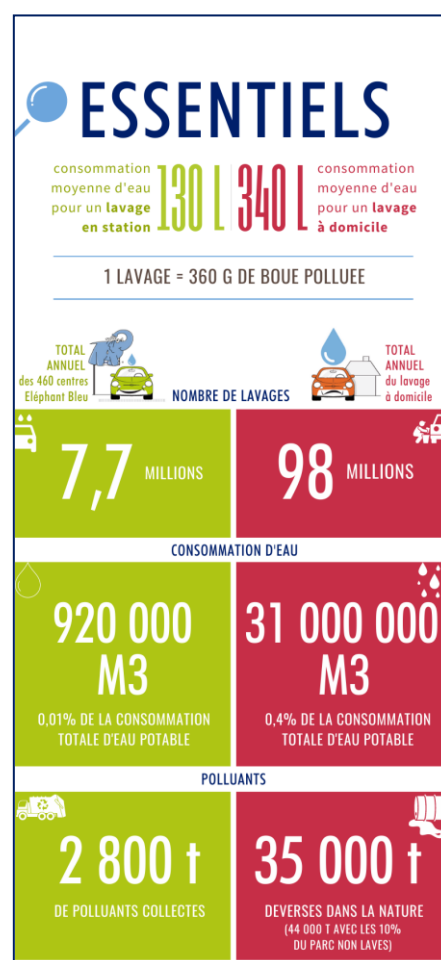
Chaque année, un centre de lavage Eléphant Bleu collecte 5 à 6 tonnes de polluants, autant dire le poids d'un éléphant ! L'eau permet de capter cette pollution sur la voiture et seuls les centres de lavage peuvent la récupérer et la traiter. Le réseau fait son travail de dépollution de la mobilité en ne consommant que l'équivalent de 3 dés à coudre (1,5 cl) dans la consommation d'eau quotidienne moyenne d'une personne (148 l). A peine un dé en réalité, plus de 95% de l'eau utilisée étant redirigée vers les stations d'épuration.

Eléphant Bleu porte la voix de ses ambassadeurs et de la filière métier incarnée par le **CNPA** pour revendiquer la fonction d'utilité publique de sa spécialité, le lavage automobile.

La saison printanière et estivale ensoleille nos journées mais les obscurcit également avec la menace de la sécheresse. Pour limiter ses effets, le réflexe est de réduire la consommation d'eau en se polarisant sur les sources d'utilisation. Le lavage automobile est naturellement dans le viseur. Pourtant, bien que l'eau soit sa première ressource, une station l'économise. Si celle-ci est fermée, l'automobiliste qui veut laver sa voiture le fera chez lui et en consommera jusqu'à 3 fois plus. La double peine est pour les eaux souterraines qui absorberont les boues de lavage polluées, estimées à 360 g/lavage. On parle là d'hydrocarbures et de métaux lourds issus de la pollution de l'air extérieur et de l'usure des pièces mécaniques, récemment identifiée par l'**OCDE**¹ comme la première source de pollution de la mobilité. Chaque année, 98 millions de lavages sont réalisés à domicile (38% des pratiques).

Eléphant Bleu, utilisateur d'eau pour dépolluer la mobilité

Avec une moyenne de 130 l/lavage, contre 340 litres à domicile, la consommation annuelle d'eau par le réseau de 460 centres Eléphant Bleu, en réalisant 7,7 millions de lavage, est de 920 000 m³ (2 000 m³ pour un centre), soit 0,01% de la consommation totale d'eau douce. Dans la journée d'une personne qui consomme en moyenne 148 l d'eau, cette part représente 1,5 cl, soit 3 dés à coudre.

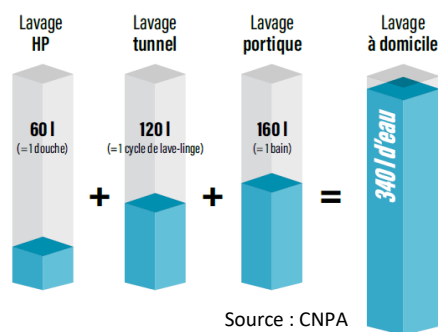


¹ OCDE : Organisation de Coopération et de Développement Economiques

Bien moins en réalité car l'eau utilisée est pour plus de 95% récupérée dans la fosse de décantation installée sous chaque poste de lavage. Après un passage dans le séparateur de boue, elle est dirigée vers une station d'épuration. Les boues sont collectées par des organismes agréés.

Ces gouttes d'eau à l'échelle d'un centre lui permettent de collecter chaque mois 480 kg de polluants... l'équivalent de 3 éléphants. Et seule l'action de l'eau peut faire ce travail de dépollution car la saleté s'incruste dans les recoins de la carrosserie difficiles d'accès.

Ces parallèles donnent la mesure du bénéfice/risque environnemental d'un centre en activité, même en période de restriction d'eau, autant pour économiser l'eau que pour protéger les sources d'eau potable.

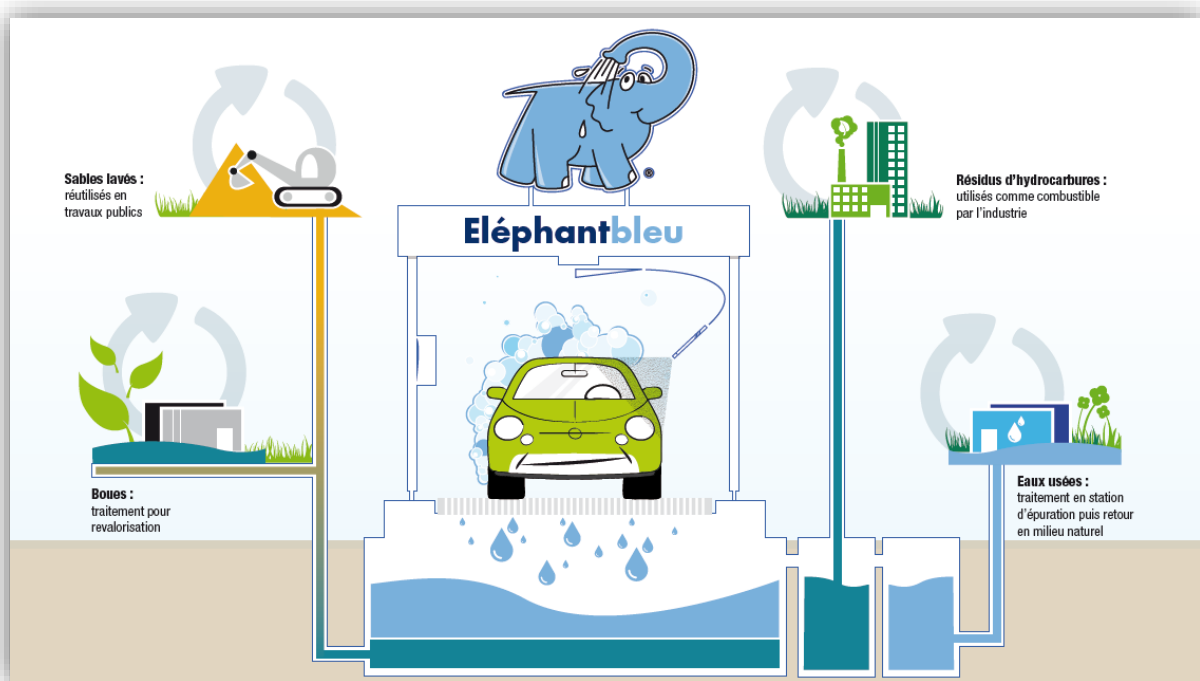


Source : CNPA

MINI STATION D'EPURATION SOUS LES CENTRES

100% des rejets traités

50 à 80% d'économie d'eau en station par rapport au lavage à domicile



Les ambassadeurs de l'eau prennent leur bâton de pèlerin

Les professionnels du lavage revendiquent leur place de partenaires territoriaux responsables et la reconnaissance de leurs valeurs ajoutées : la maîtrise de la consommation d'eau, la protection de l'environnement et la création de richesses économiques.

« En tant que professionnels responsables experts et en coordination avec le [CNPA](#)*, les ambassadeurs de l'eau Eléphant Bleu, franchisés volontaires et franchiseur, invitent les administrations et élus locaux à établir une relation de concertation dans la gestion de l'eau. Ils ont certes une activité à défendre, mais tout autant qu'une ressource vitale à protéger. Le rôle de filtre des stations de lavage est indispensable à la préservation des réserves d'eau potable », **Yves Brouchet**, Directeur Général HYPROMAT.

*Lancement de la campagne « centre en activité, environnement préservé : [communiqué CNPA](#)

A PROPOS

Depuis plus de 30 ans, Eléphant Bleu construit son modèle de réussite sur un triple savoir-faire, le lavage, la franchise et la distribution. L'enseigne est membre de la Fédération Française de la Franchise et du Conseil National des Professions de l'Automobile (CNPA).

Avec 460 centres (210 franchisés et 50 centres en propre) répartis sur toute la France, Eléphant Bleu propose une solution de lavage éco-citoyenne (haute pression, lavage automatique, tunnel et nettoyage intérieur). Elle lui donne une fonction de dépollueur de la mobilité qu'elle exerce en respectant les règles d'une gestion durable de l'eau.

Salle de presse Eléphant Bleu

Contact Eléphant Bleu :

Mégane Fouché, Chargée Marketing Groupe HYPROMAT :
megane.fouche@hypromat.com - Tél. +33 (0)6 40 77 07 78
ZI – 15 rue du Travail, BP 47, 67723 Hoerdtsheim
www.elephantbleu.fr   

Contact Service Presse CommLC :

Marie-Laure Le Gallo: mlegallo@commLc.com
Tél. +33 (0)1 34 50 22 36
87 bis bd Clemenceau, 95240 Corneilles en Paris
www.commLc.com   