



SÉCHERESSE : QUELLES CONSÉQUENCES SUR LE LAVAGE AUTO ?

En cas d'épisode de fortes chaleurs, les préfetures peuvent mettre en place des mesures visant à réduire la consommation d'eau des particuliers et des professionnels.

Selon le Ministère de Transition écologique, au 11 juillet 2017, 55 départements français¹ font l'objet d'un arrêté cadre de restriction d'eau. Quelles sont les conséquences sur le lavage automobile ?

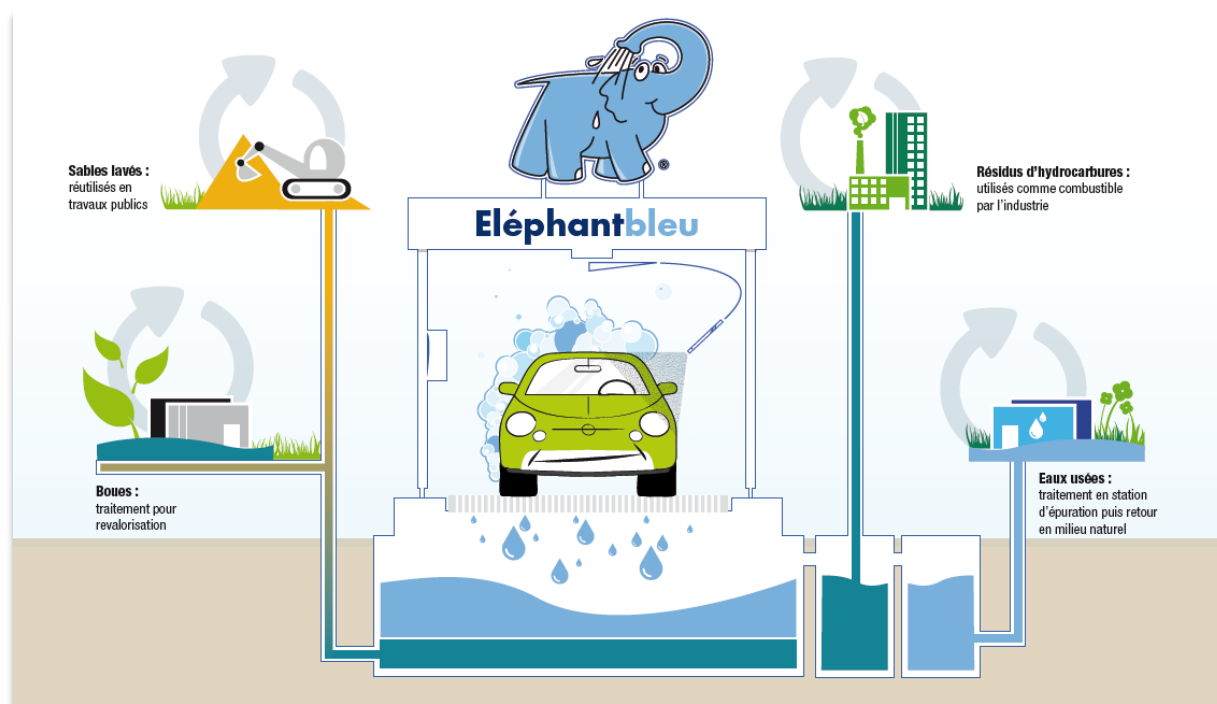
CONTEXTE DES RESTRICTIONS D'EAU

Les arrêtés cadres de restriction d'eau sont mis en place localement par les préfetures pour une durée limitée et dans un périmètre déterminé. Les mesures de limitation des prélèvements sont progressives et adaptées aux différents usages (domestique, agriculture, industrie).

ELEPHANT BLEU MAITRISE LA CONSOMMATION D'EAU

Eléphant Bleu prend le parti de la planète et s'engage à limiter les impacts du lavage automobile sur l'environnement pour en faire un acte d'éco-consommation : limitation de la consommation d'eau en privilégiant la haute pression, système économique en eau ; maîtrise des impacts sanitaires et environnementaux avec le traitement des eaux usées et le recyclage des déchets. Le département R&D de l'enseigne travaille à l'amélioration constante du bilan écologique de ses centres de lavage.

Système de traitement des eaux des centres Eléphant Bleu



¹<http://propluvia.developpement-durable.gouv.fr/propluvia/faces/index.jsp>



80%
d'économie d'eau

Au-delà du gaspillage et des conséquences écologiques, laver son véhicule à domicile engendre une hausse de la facture d'eau : 300 litres en moyenne pour un lavage au jet contre 50 à 60 litres pour un lavage à la haute pression.



100%
contrôle du gaspillage

La clé Eléphant Bleu permet à l'automobiliste d'interrompre le lavage à tout moment. Il limite ainsi la consommation d'eau à ses propres besoins et maîtrise son budget au centime près.



100%
des rejets traités

Eléphant Bleu garantit la gestion des déchets avec 100% des rejets du lavage traités. Sur les centres, les hydrocarbures sont récupérés dans un séparateur puis collectés par un organisme agréé qui les détruit ou les valorise.

Pour identifier le centre Eléphant Bleu le plus proche, le site de l'enseigne propose un [service de géolocalisation](#) des centres de lavage.

CONSEILS À L'ÉCO-AUTOMOBILISTE

Contrairement aux idées reçues et malgré les mesures de restriction d'eau, choisir de ne pas laver son véhicule n'est pas le choix le plus écologique. Les résidus polluants accumulés sur la carrosserie se déversent dans la nature à la première pluie. **Mieux vaut nettoyer sa voiture régulièrement avec un lavage rapide, efficace et économique plutôt qu'occasionnellement.**

Il est recommandé de ne pas laver sa voiture à domicile, même en dehors des périodes de restriction d'eau. Outre la surconsommation d'eau, en l'absence de système de traitement des eaux usées (bac de décantation et séparateur à hydrocarbures), le Code de la santé publique (art. L1331-10) proscrie le lavage en dehors des sites dédiés. En s'infiltrant dans le sol, les eaux résiduelles du lavage, chargées de polluants (métaux lourds, phosphates...) contaminent les nappes phréatiques, la faune et la flore.

Pour que l'automobiliste profite pleinement de l'expérience d'un lavage de professionnel tout en prenant conscience d'agir pour la planète, Eléphant Bleu partage son expertise en lançant un tutoriel sur les bonnes pratiques du lavage automobile.


La vidéo est disponible sur le www.elephantbleu.fr et sur [Youtube](#).



Salle de presse Eléphant Bleu

Photothèque Eléphant Bleu

Contact Eléphant Bleu :

Stéphanie Meder : stephanie.meder@hypromat.com
Tél. 06 07 89 49 36 - 03 88 69 23 69
ZI – 15 rue du Travail, BP 47, 67723 Hoerdt
www.elephantbleu.fr  



Contact Service Presse CommLC :

Marie-Laure Le Gallo : mlegallo@commLc.com
Tél. 01 34 50 22 36
87 bis bd Clemenceau, 95240 Cormeilles en Parisis
www.commLc.com 