



Hoerdts, juillet 2009

Eléphant Bleu : un atout écologique pour les mairies qui bénéficie de la confiance des banques !



Eléphant Bleu est l'enseigne de lavage la plus avancée dans la voie du développement durable. Ses nouveaux centres « Evolution » répondent désormais en standard aux critères exigés dans le Projet d'Aménagement et de Développement Durable (P.A.D.D.), avec notamment une architecture conforme aux exigences du Plan Local d'Urbanisme (P.L.U.). Les créations de centres de services Eléphant Bleu sont soutenues par les banques qui favorisent le financement de cette activité pérenne et rentable par l'octroi de taux de crédit avantageux.



Eléphant Bleu : une pierre de PADD dans le PLU

Partenaire historique des « semaine du développement durable » avec Yann Arthus-Bertrand dans l'émission « vu du ciel » ou avec l'association SOLIDARITES... et initiateur de nombreuses opérations de sensibilisation grand public sur l'économie d'eau, depuis sa création Eléphant Bleu a pris un engagement indéfectible en faveur de l'environnement. Lors du Grenelle de l'environnement, relayée par le CNPA et le MEDEF, l'enseigne a participé aux débats sur la « Préservation de la biodiversité et les ressources naturelles » et la « Promotion des modes de développement écologiques favorables à la compétitivité et à l'emploi » et s'est positionnée en tant que force de propositions en faveur d'un comportement responsable dans la gestion de l'entreprise, dans l'aménagement du territoire et dans la consommation.



Les avantages écologiques des installations Eléphant Bleu vont dans le sens d'une gestion territoriale responsable et de l'article 6 de la Charte constitutionnelle de l'environnement : « la réglementation de la commande publique fait obligation à toutes les politiques publiques de promouvoir un développement durable et, à cet effet, de concilier la protection et la mise en valeur de l'environnement, le développement économique et le progrès social ».



Angélique Torres, Responsable de la Communication : Tél. : 03 88 69 23 69 - Fax : 03 88 69 23 68
ZI 15 Rue du Travail – BP 147 – 67723 Hoerdts cedex - E-mail : france@hypromat.com

Service Presse : Catherine Lebé

Tél. : 01 34 50 22 36 - Fax : 01 34 50 01 60 - E-mail : clebee@commlc.com
87 bis boulevard Clemenceau - 95240 Corneilles-en-Parisis



Dans ce contexte, appuyée par la recommandation du Ministère de l'Environnement, du Développement et de l'Aménagement Durable, Eléphant Bleu est bien placée auprès des municipalités qui prennent progressivement conscience des enjeux environnementaux et s'intéressent aux solutions mises à leur disposition. Les collectivités locales sont donc plus à même d'identifier les systèmes « économiseurs d'eau » et les partenaires tel qu'Eléphant Bleu pour leur apporter :

- **Une maîtrise des intrants** : savon répondant à la norme détergence CE 648/2004 du Parlement Européen et du Conseil du 31 mars 2004 sans nonylphénol ou dérivé
- **Une maîtrise de la consommation d'eau** : économiseur d'eau en bout de lance avec une buse exclusive et une pression mesurée
- **Une qualité des équipements** dans la durée : garantie sur l'entretien quotidien des équipements par une certification
- **Une gestion des rejets** : convention de récupération des boues par des organismes agréés

En résumé, avec son système « économiseur d'eau » et une architecture harmonieuse conforme aux critères du Plan Local d'Urbanisme (P.L.U.), la nouvelle génération « Evolution » de centres de services Eléphant Bleu respecte autant l'environnement écologique que paysager des villes et de leurs abords.

Eléphant sur le site Hyper U Sud Dracénie (83) classé HQE

Pour la prestation « Lavage Automobile », Eléphant Bleu a été spécifiquement choisi par Stéphane Benhamou, maître d'ouvrage du site Hyper U Sud Dracénie. Au-delà de la notoriété et l'image de marque de l'enseigne, il souhaitait installer un Eléphant Bleu pour ses qualités environnementales (traitement des eaux usées et savon biodégradable) et son système « économiseur d'eau » reconnu par les pouvoirs publics.

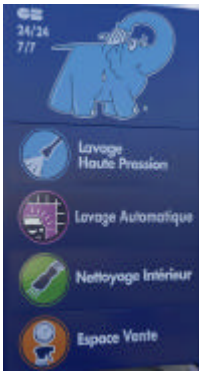
La démarche de Haute Qualité Environnementale du centre de Services Eléphant Bleu aux Arcs-sur-Argens avait pour priorité trois critères :

- Relation harmonieuse des bâtiments avec leur environnement immédiat
- Gestion de l'énergie
- Gestion de l'eau

Concernant la gestion de l'eau, la présence d'un portique sur le centre a nécessité l'installation d'un système de recyclage. Or, si les installations des nouveaux centres de l'enseigne sont prééquipées pour le recyclage des eaux, la mise en place du procédé est à l'initiative du franchisé. Pour que le projet de centre de lavage automobile des Arcs-sur-Argens, intégrant l'espace « Lavage Automatique », soit validé par les autorités administratives, le franchisé Laurent Gillio a associé au système standard de traitement des eaux de l'enseigne un concept exemplaire en matière de qualité sanitaire et de gestion de l'eau :

- Utilisation de l'eau municipale (pas de forage)
- Recyclage de toute l'eau du centre (pistes Haute Pression + Lavage Automatique)
- Réutilisation de l'eau de rinçage purifiée à l'ozone
- Récupération de toute l'eau par décantation
- Séparateur des hydrocarbures
- Filtration de l'eau (lutte anti-bactérienne)





Eléphant Bleu : un investissement suivi par les banques

Avec plus de 500 centres en France et aucun dépôt de bilan en 20 ans de franchise, Eléphant Bleu peut également se targuer d'être une entreprise citoyenne qui sait concilier respect de l'environnement et croissance économique. En moyenne, le retour sur investissement d'un centre de l'enseigne est de 4 à 5 ans, avec une rentabilité de 25% à partir de la 3^e année (ratio cash flow sur apport personnel). Peu d'entreprises peuvent présenter aux banques un bilan comptable de leur activité aussi satisfaisant que celui d'Eléphant Bleu et les derniers développements techniques intégrés à la nouvelle génération de centre « Evolution » permettent encore d'améliorer leur rentabilité.

Amélioration de la rentabilité des centres Eléphant Bleu grâce :

Aux nouvelles options

En plus des 3 positions historiques « Indispensables » (lavage, rinçage et finition) du lavage Haute Pression Eléphant Bleu, les positions supplémentaires sur les pistes Haute Pression comptent deux nouvelles options :

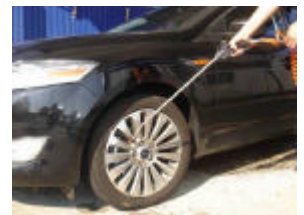


- l'option « Excellence » (2 nouvelles positions, « Prélavage » et « Lustrage », sont dorénavant disponibles)
- l'option « Lave Jantes » (à côté de la lance de lavage principale, une lance spécifique est installée pour cette nouvelle option)

L'ajout des options « Excellence » et « Lave Jantes » fait évoluer le panier moyen de 20%. Le retour sur investissement est d'environ 9

mois pour ces deux options.

L'ajout de l'option « Lave Jantes » seule fait évoluer le panier moyen de 12%. Le retour sur investissement est d'environ 11 mois pour cette seule option.



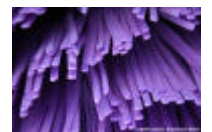
Au lavage automatique

En étendant son activité au lavage automatique, l'enseigne répond à toutes les demandes du marché en matière de lavage automobile.



Le lavage automatique représente 39% du marché du lavage chez un professionnel. Pour partir à la conquête de ce marché, l'enseigne s'est dotée d'un portique à brosses sur mesure.

Après extrapolation des premiers résultats et en se basant sur des études officielles, le panier moyen du portique Eléphant Bleu est estimé à 6,2 € (soit 55% de plus que le panier moyen HP). Le rendement à l'heure est de 58,60 € (28 € avec une piste HP) et le CA moyen de 60 K€ par



an (30 K€ pour une piste HP). En considérant le compte d'exploitation HT d'un centre la 3^e année, le cash flow est de 18,9% avec un 4 pistes et de 53% avec un portique à brosses. En cumul sur un centre Evolution 4 pistes HP et 1 piste lavage automatique, le cash flow est de 29,8%.



Avec un centre Eléphant Bleu, les entrepreneurs misent sur une activité sans risque, facilitent et accélèrent la concrétisation de leur projet d'entreprise.

En phase avec le cahier des charges des Plans Locaux d'Urbanisme, l'entrepreneur simplifie les démarches administratives ;

En suivant le business plan et les consignes d'exploitation d'un centre élaborés par l'enseigne, la rentabilité de l'investissement est garantie. Les bas taux d'aide aux financements d'un projet de création de centres Eléphant Bleu pratiqués par les banques sont un signe de confiance, extérieur et significatif, pour l'enseigne leader de ce secteur d'activité.