



Eléphant Bleu Communication 5 étoiles avec **Sébastien Loeb** 5 fois champion du monde

2 champions font équipe...

Sébastien Loeb associe son image à celle d'**Eléphant Bleu** pendant 3 ans.

5 fois champion du monde, **Sébastien Loeb** est entré dans la légende comme le plus grand pilote de rallye de tous les temps. Sa popularité, sa jeunesse et son dynamisme en font un emblème de la passion automobile. Il sera le fer de lance de la communication du réseau national et international de lavage automobile, dans les médias et dans les centres.

Cette collaboration événementielle donne à l'enseigne les moyens de déployer une communication nationale forte en 2009 pour accélérer le lancement de son concept « Evolution » et du nouveau service de lavage automatique haute pression dorénavant disponible pour tous les centres.

Plan média national TV avec un champion alsacien



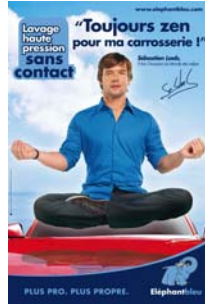
Avec **Sébastien Loeb**, **Eléphant Bleu** souhaite augmenter sa visibilité dans les grands médias. Tout comme l'enseigne, le champion, parmi les sportifs préférés des Français, bénéficie d'un solide capital sympathie et, tout comme l'enseigne, il est très apprécié pour ses performances et sa simplicité.

Pour la **communication TV** à l'échelle nationale, **3 films TV de 12 secondes** seront diffusés pendant **32 semaines**, à partir du 28 mars, soit **585 spots**, sur les grandes chaînes nationales TF1 et France 2, ainsi que sur le Câble :

- **Auto Moto** - Le dimanche à 10h20 sur TF1
- **Téléfoot** - Le dimanche à 10h55 sur TF1
- **Stade 2** - Le dimanche à 17h20 sur France 2
- **Eurosport** - Samedi et dimanche
- **Canal+ Sport** - Samedi et dimanche



Saison intense d'animation commerciale



Leader, endurant, simple et efficace, compétitif, sympathique, respectueux de son environnement, trentenaire... Si les points communs entre **Sébastien Loeb** et **Eléphant Bleu** sont nombreux, qu'ils aient évolué tous les deux avec l'Alsace en arrière pays a indéniablement favorisé la communion.

En parallèle du plan media national, un programme dense d'animation commerciale permet de dynamiser l'activité des centres toute l'année avec une communication institutionnelle, 7 opérations trafic, une opération nationale et des opérations à prime. Pour chaque campagne, les franchisés reçoivent un kit complet avec dotation (bâche, canopy, affiches, annonces presse, cadeaux personnalisés à l'effigie du pilote...), réutilisable et simple à mettre en place. Autour des valeurs de l'enseigne et des promotions, ils peuvent fidéliser et conquérir des clients en s'appuyant sur l'image positive de Sébastien Loeb, personnalité reconnue et appréciée.

FIGURE IMPOSEE : COMMUNICATION INSTITUTIONNELLE

De mars à novembre, 3 visuels se succéderont sur les centres Eléphant Bleu. Cette campagne met l'accent sur les points forts du lavage Eléphant Bleu et rappelle l'engagement environnemental de la marque.

7 OPÉRATIONS TRAFIC FACULTATIVES

Les 7 opérations trafic, permanentes ou événementielles, sont optionnelles mais 2 sont offertes au franchisé. Ciblées, elles ont été conçues pour conquérir différents profils de clientèle et assurer du trafic sur les centres :

- Fidélisation du public féminin avec la Journée de la Femme
- Augmentation du trafic avec les « Happy Hours »
- Mise en avant des différents services proposés
- Fidélisation et conquête de petits budgets avec « Le grand prix des petits prix »
- Conquête de la population des motards avec « À fond les manettes »
- Fidélisation et idées cadeaux avec la promotion de la clé de lavage et des pochettes jetons
- Conquête des clients pour le lavage automatique

UNE OPÉRATION NATIONALE SEMAINE DU DÉVELOPPEMENT DURABLE

Du 1^{er} au 7 avril, dans le cadre de la Semaine du Développement Durable, les centres Eléphant Bleu participant distribueront des conseils et un cadeau sur le thème de l'environnement.

DES OPÉRATIONS À PRIMES

Les opérations à primes seront l'occasion de valoriser le partenariat entre Eléphant Bleu et Sébastien Loeb à travers le gain de cadeaux à l'effigie du pilote (poster dédié, écharpe griffée).



La franchise Eléphant Bleu prend toute sa dimension en apportant à son réseau une campagne de communication nationale portée par les valeurs d'un champion alsacien. Elle a le potentiel de se décliner régionalement dans les 513 centres que compte le réseau français, avec la mise à disposition d'outils clé en main.

Associée au plan média TV, la portée de chaque opération locale devient exponentielle.

Calendrier des courses de Sébastien Loeb WRC 2009 : Irlande (28/01-1/02) ; Norvège (11-15/02) ; Chypre (11-15/03) ; Portugal (1-5/04) ; Argentine (22-26/04) ; Italie (20-24/05) ; Grèce (10-14/06) ; Pologne (24-28/06) ; Finlande (29/07-2/08) ; Australie (2-6/09) ; Espagne (30/09-4/10) ; Grande-Bretagne (21-25/10).